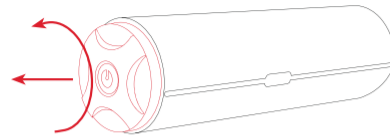
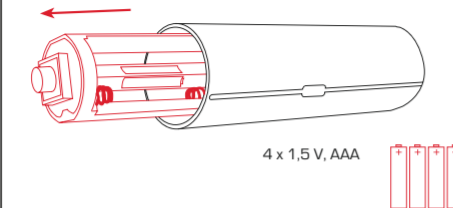


1



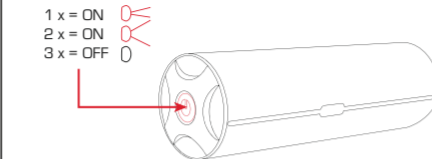
2



4 x 1,5 V, AAA

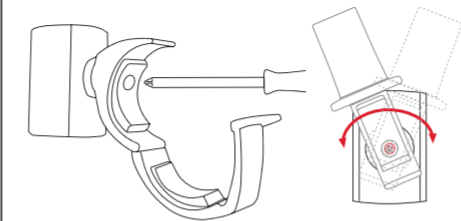


3



1 x = ON
2 x = ON
3 x = OFF

4

ZUBEHÖR/
ACCESSORIES

Art.-Nr. 17560

**KALMIT**

ERSATZHALTER/MOUNTING BRACKET

5

ZUBEHÖR/
ACCESSORIES

Art.-Nr. 17570

**KALMIT**

HELMHALTERUNG/HELMET BRACKET

6

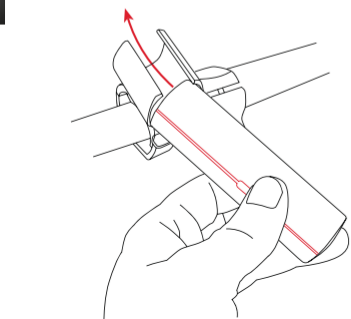
ZUBEHÖR/
ACCESSORIES

Art.-Nr. 00361

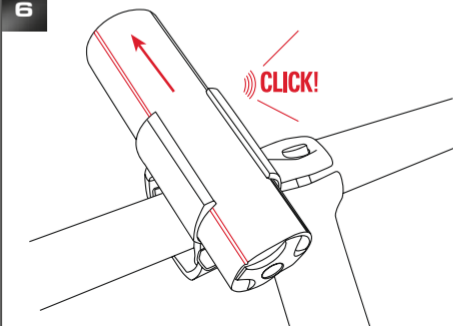
**KALMIT**

BATTERIEN/BATTERIES (2 x)

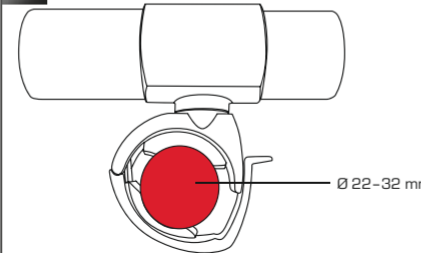
7



8

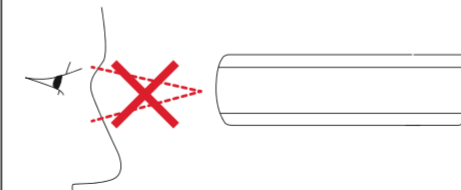


9



Ø 22-32 mm

10



- Batterien können nach Gebrauch zurückgegeben werden.
- Batteries can be returned after use.
- Les piles peuvent être redonnées après usage.
- Le batterie possonn essere restituite dopo l'uso.
- Las pilas pueden sei devueltas después de su uso.
- Batterijen na gebruik inleveren.
- Batterier kan returneres etter bruk.
- Batterieme kan återsändas efter användning.
- Hävitä paristot asianmukaisesti käytön jälkeen. Ei lasten käsiin.



- Bitte prüfen Sie vor jeder Fahrt die korrekte Montage und die Funktion des Produktes!
- Please check before riding correct mounting and function of the product!
- Avant chaque sortie vérifier si le montage est correct et si le produit fonctionne!
- Prima di iniziare un viaggio controllare sempre la correttezza di montaggio e di funzionamento del prodotto!
- Antes de cada salida verificar si el montaje es correcto y si el producto funciona!
- Test u voor de rit de juiste montage!



- Antes de cada saída, verificar se a montagem está correcta e se o produto funciona!
- Przed każdą jazdą sprawdzić poprawny montaż i działanie produktu!
- Minden út előtt ellenőrizze a termék megfelelő rögzítését és működését!

LIGHTING SYSTEMS

**KALMIT**

HIGH POWER LED LIGHT

SIGMA Elektro GmbH
Dr. -Julius-Leber-Straße 15
D-67433 Neustadt/Weinstraße

SIGMA SPORT USA
1067 Kingsland Drive
Batavia, IL 60510, U.S.A.

SIGMA SPORT ASIA
7F-1, No. 193, Ta-Tun 6th Street,
Taichung City 408, Taiwan

181755/1

